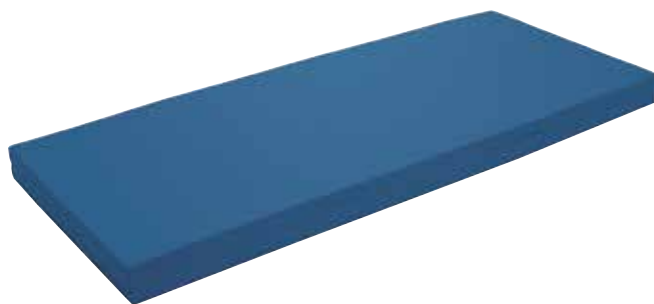


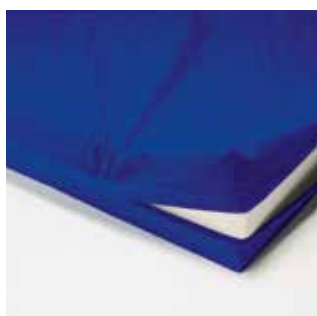
## Flexibilitet og komfort

Invacare **Dacapo** madrasserien tilbyder en lang række produkter i koldskum, organic skum eller viskoelastisk skum med høj vægtfylde - fra standard til forebyggende madrasser. **Dacapo** er specielt tilpasset Invacare's senge til hjemmeplejen samt hospitaler og er udviklet med henblik på, at yde optimal liggekomfort og trykaflastning uden at gå på kompromis med hygiejne og brugervenlighed.



Invacare **Dacapo Basic**

**Dacapo Basic** opfylder de basale krav til god liggekomfort. Skumkernen er af god kvalitet med en høj vægtfylde, hvilket giver en fremragende bæreevne. Samtidig er madrassen konstrueret til stor eftergivenhed, så den giver et fast og støttende underlag. Det åndbare og strækbare inkontinensbetræk er behageligt for brugeren at ligge på, samtidig med at den hygiejniske standard altid er høj. **Dacapo Basic** leveres tillige som børnemadrass med inkontinensbetræk samt som underlagsmadrass på 50 mm. En økonomisk recirkulationsmadrass.



**Lynlås**  
på 3 sider



**Let at håndtere**



**120 mm**  
eftergiveligt skum 38 kg/m<sup>3</sup>



Invacare **Dacapo Combi**

**Dacapo Combi** – en trykafastende standardmadrass. Madrassen består af to forskellige lag skum. Det øverste lag er viskoelastisk skum og bunden består af en koldskum med en høj vægtfylde. Denne kombination giver fremragende trykafastningsmuligheder, idet det viskoelastiske skum former sig efter brugerens kropstemperatur, -konturer og -bevægelser. Skummet tillader således brugeren at synke ned i materialet, hvorved trykket fordeles over en større overflade. Mange brugere med muskel- og ledsmerter finder særdeles god hvile på denne madrass. Det viskoelastiske skums åbne cellestruktur minimerer udvikling af varme og fugt, hvilket øger komforten betydeligt. Det nederste lag af koldskum opretholder madrassens styrke og robusthed. **Dacapo Combi** er trykmålt på HMI og testen viser gode trykafastende egenskaber.



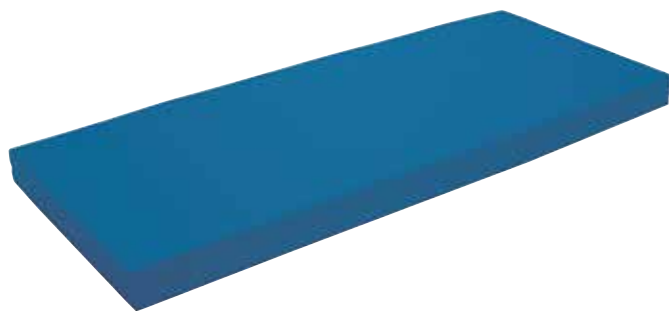
**Lynlås**  
på 3 sider



**Let at håndtere**



**Øverst (70 mm)**  
viskoelastisk skum 50 kg/m<sup>3</sup>  
**Nederst (70 mm)**  
stabiliserende koldskum 38 kg/m<sup>3</sup>



### Invacare **Dacapo Square**

**Dacapo Square** - en trykafastende standardmadras.

En to-lags madras med højelastisk miljø skum øverst og koldskum nederst. Det øverste lag er opskåret i firkanter, der er individuelt fleksible. Dette bevirker, at overfladespændinger og dermed shear og friktion minimeres. Profileringen gør det ydermere muligt for kroppens konturer at synke ned i materialet, hvorved der opnås optimal liggekomfort og en glimrende trykafastning. Organic skummets unikke cellestruktur tillader kroppen at ånde. Det nederste lag af koldskum opretholder madrassens styrke og robusthed.

**Dacapo Square** er et kvalitetsprodukt, der med fordel kan anvendes som en forebyggende standardmadras.

**Dacapo Square** er trykmålt på HMI og testen viser gode trykafastende egenskaber.



**Lynlås**  
på 3 sider



**Let at håndtere**

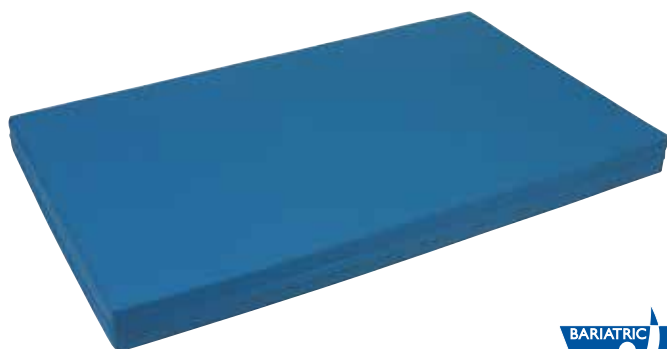


**Øverst (80 mm)**

53 kg/m<sup>3</sup> eftergiveligt Organic skum

**Nederst (60 mm)**

stabiliserende koldskum 38 kg/m<sup>3</sup>



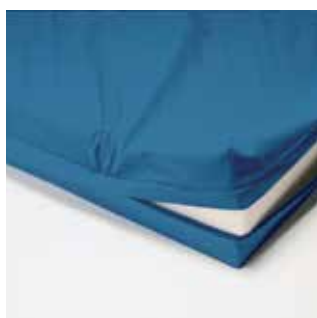
### Invacare **Dacapo Heavy User**

**Dacapo Heavy User** - en trykafastende madras. Invacare tilbyder som standard den tunge brugergruppe optimal komfort og trykafastning.

**Dacapo Heavy User** er bygget op af tre lag skum for at skabe øget stabilitet, komfort og trykafastning. Nederst et relativt hårdt lag koldskum med meget høj vægtfylde, der giver stabilitet og sikrer, at madrassen ikke "ligges igennem". I midten et lag koldskum i en lidt blødere udgave, der yder god komfort. Øverst et lag viskoelastisk skum, der giver ekstra god trykafastning og komfort.

**To vægtklasser**

**Dacapo Heavy User** findes i to "vægtklasser": Én med en maksimal brugervægt på 250 kg, **Dacapo Heavy User Light**, og én med en maksimal brugervægt på hele 350 kg, **Dacapo Heavy User**.



**Lynlås**  
på 3 sider



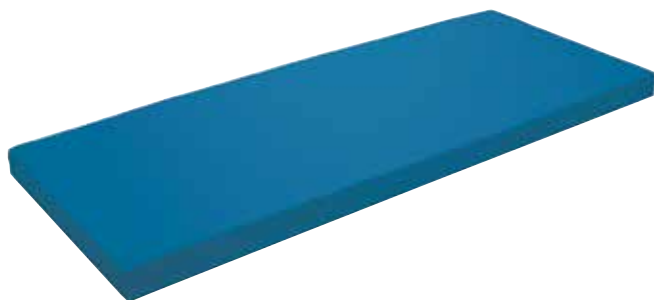
**Let at håndtere**



**Heavy User Light**



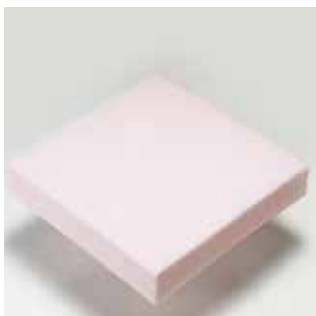
**Heavy User**



### Invacare **Dacapo Top**

**Dacapo Top** - er en trykafastende topmadras af høj kvalitet, ideel til brug ovenpå standardmadrasser.

**Dacapo Top** består af viskoelastisk skum, som former sig efter brugerens kropstemperatur, -konturer og -bevægelser. Skummet tillader således brugeren at synke ned i materialet, hvorved trykket fordeles over en større overflade. Mange brugere med muskel- og ledsmerter finder særdeles god hvile på denne madras. Det viskoelastiske skums åbne cellestruktur minimerer udvikling af varme og fugt, hvilket øger komforten betydeligt.



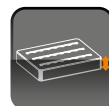
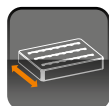
### Invacare **Dacapo Child**

**Dacapo Child** er en madras designet specielt til unge og lette brugere og madrassen tillader kroppens konturer at synke ned og dermed yde god trykafastning. Madrassen er udført i kvalitets miljøskum og den er meget komfortabel. Leveres med inkontinensbetræk eller bomuldsbetræk.

#### Højelastisk miljø skum (80 mm)

53 kg/m<sup>3</sup>

## Tekniske data



Anbefalet max. brugervægt :

Basic	8 kg	0 - 130 kg	800, 830, 850, 880 mm	2000 mm	120 mm
Child		0 - 100 kg	600, 700, 800 mm	1400, 1600, 1800 mm	80 mm
Combi	10 kg	0 - 150 kg	830, 880, 1000, 1160 mm	2000 mm	140 mm
Square	10 kg	0 - 150 kg	830, 880 mm	2000 mm	140 mm
Heavy User Light	9 - 15 kg	0 - 250 kg	1030, 1160 mm	2000 mm	150 mm
Heavy User	18 kg	0 - 350 kg	1160, 1200 mm	2000 mm	150 mm
Top	6 kg	0 - 130 kg	850, 900 mm	2000 mm	70 mm

Betræk til **Dacapo**-serien er brandhæmmende i overensstemmelse med Europæisk Standard EN 597-1 og EN 597-2.

Invacare A/S  
Sdr. Ringvej 37, 2605 Brøndby  
Denmark  
Tlf.: 3690 0000 - Fax: 3690 0001  
denmark@invacare.com  
www.invacare.dk

© 2016 Invacare International Sàrl  
All rights reserved.

## Betræk

Alle madrasser fra **Dacapo**-serien leveres med **Invacare Dacapo** inkontinensbetræk

- 100% uigennemtrængeligt for væsker
- Polyester med polyurethane
- Åndbart
- Strækbart i flere retninger
- Vaskbart op til 95 grader
- Mærket med "This side up"

**Dacapo Basic,  
Dacapo Square,  
Dacapo Top,  
Dacapo Combi**

**Dacapo Child**



Blå



Mørk Blå

Al information er ved trykningstidspunktet korrekt. Invacare forbeholder sig retten til at foretage konstruktionsændringer uden forudgående varsel.

Dacapo- DK - 05/2016



**Yes, you can.®**